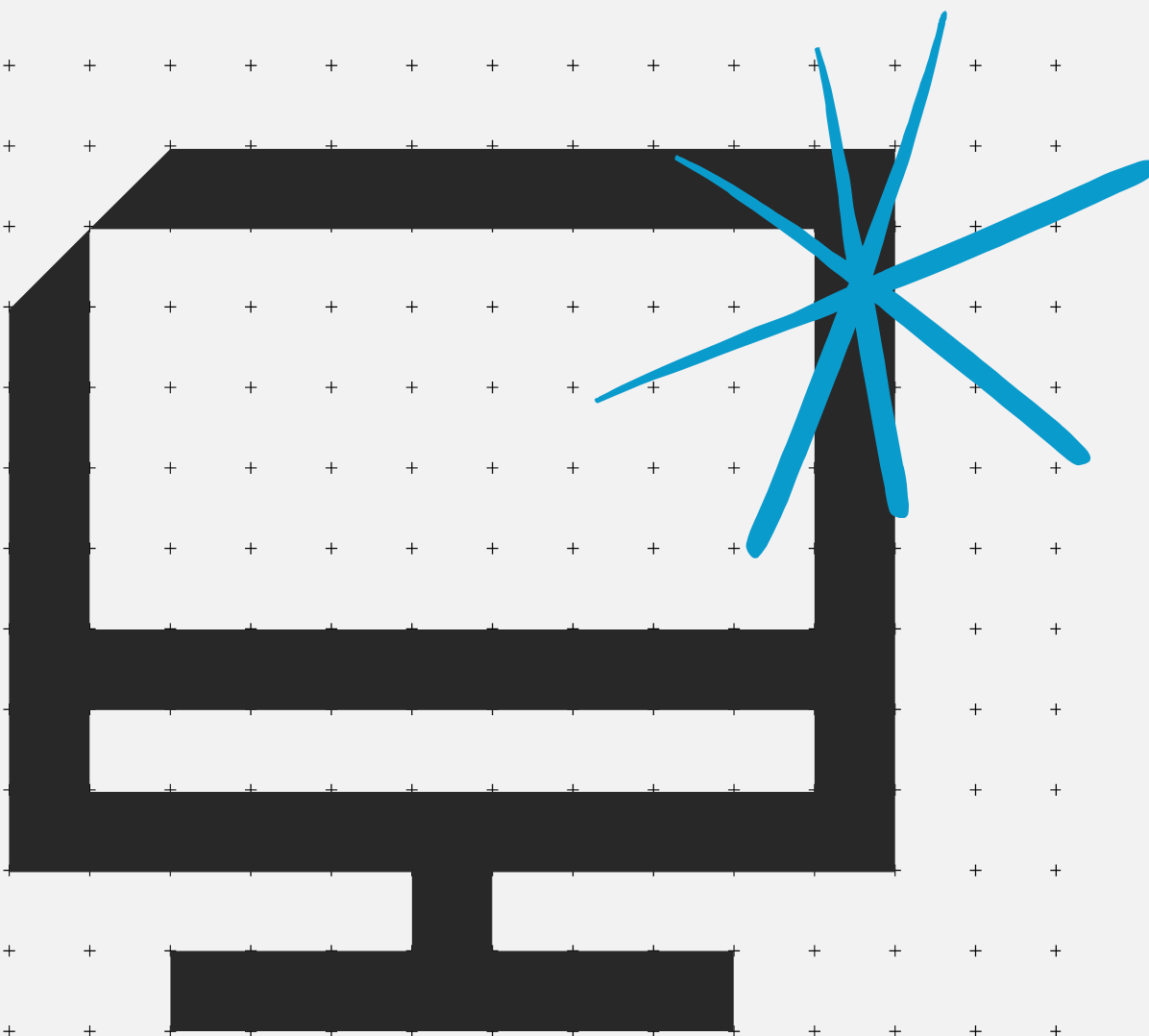
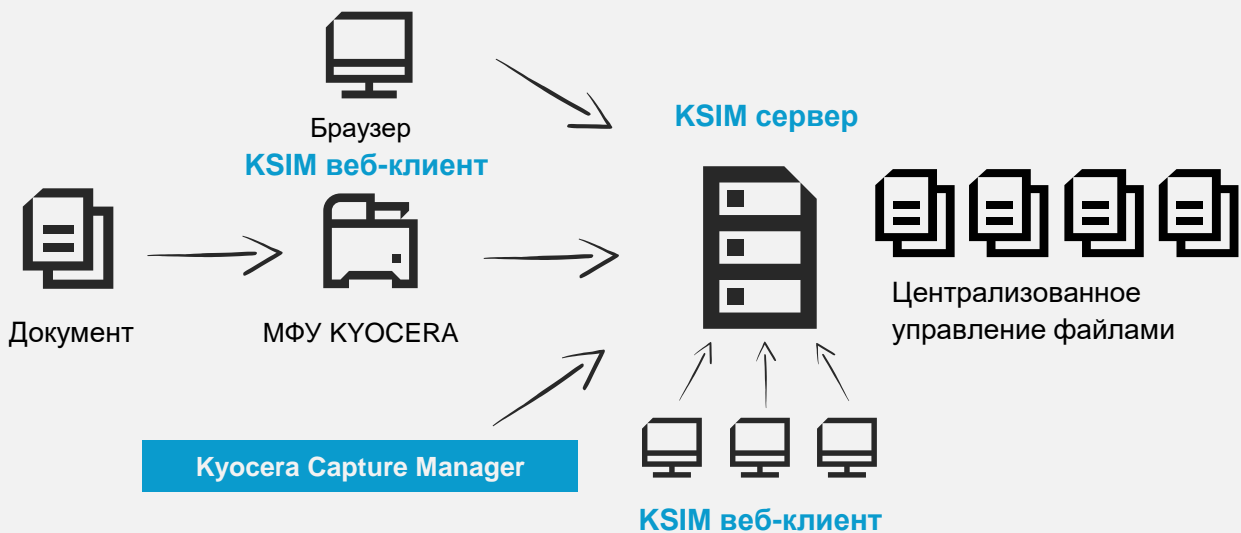


Интеллектуальная система управления информацией для повышения эффективности ваших бизнес-процессов

Добавляйте различные источники информации в бизнес-процессы с помощью KYOCERA Smart Information Manager



Kyocera Smart Information Manager



KYOCERA Smart Information Manager (KSIM) - это web-based система для управления цифровыми документами. KSIM также может интегрировать различные источники информации в ваши цифровые бизнес-процессы для повышения эффективности. Бумажные документы, электронный контент, сканированные изображения и поддерживаемые типы регистрируются в системе, обрабатываются, управляются, финализируются и их легко найти.

Ваша Бизнес-Задача

- + Переход от бумажных рабочих процессов к цифровому управлению документами
- + Файлы хранятся в разных местах, что приводит к потере документов
- + Отсутствие удаленного доступа к файлам
- + Необходимость соблюдения требований соответствия и защиты данных

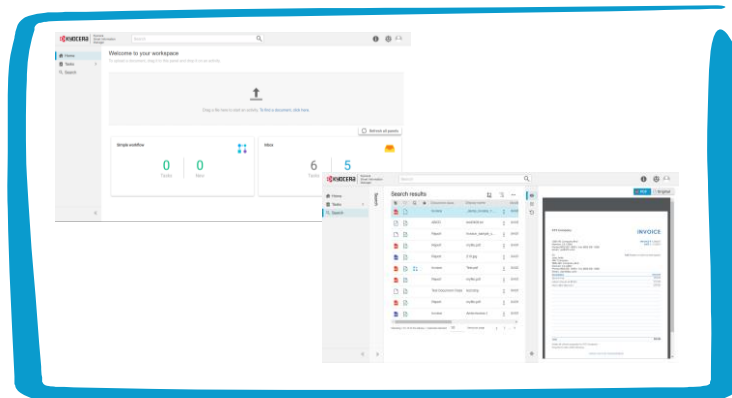
Решение, предлагаемое KSIM

- + Обеспечивает простоту внедрения и позволяет интегрировать информацию о документах в цифровые рабочие процессы
- + Централизованно управляет цифровыми документами в организации, устраняя потерю файлов
- + Веб-клиент обеспечивает доступ из любых мест нахождения пользователя
- + Управляет доступом / правами пользователей и хранит журналы истории рабочих процессов для обеспечения информационной безопасности

KSIM может предложить решение для любого типа организации, у которой есть бизнес-задача управления документами, будь то в области финансов и бухгалтерского учета, юриспруденции, людских ресурсов и закупок.

КСИМ Основные характеристики

КСИМ предоставляет совершенный веб-интерфейс, который позволяет пользователям легко управлять системой.



Импорт документов

Легко импортируйте документ в веб - браузер или клиент МФУ. OCR Engine в КСИМ преобразует все файлы в PDF с возможностью поиска для предварительного просмотра и полнотекстового поиска



Захват документов

Интеграция с Kyocera Capture Manager* позволяет захватывать, обрабатывать и сохранять файлы.



Поиск документов

Пользователи могут легко искать документ с помощью полнотекстового поиска и/или поиска по индексу



Управление версиями

Записывает, заменяет и отменяет версии документа



Управление пользователями и контроль доступа

Администраторы могут управлять доступом пользователей и групп.



Документооборот

Пользователи могут инициировать процесс проверки и/или утверждения документов электронно. Каждое действие записывается, и пользователи могут добавлять комментарии, вносить правки и т.д.



Предопределенные рабочие процессы

КСИМ может импортировать/экспортировать предопределенные рабочие процессы, чтобы помочь пользователям быстро внедрять цифровые рабочие процессы



Совместная работа с документами

Пользователи могут легко обмениваться документами с выбранными группами или пользователями, независимо от их местоположения



Архив документов

Документы надежно архивируются под контроль доступа и поддерживают доступность для разрешенных пользователей.



Несколько форматов файлов

Обработка различных форматов, таких как PDF, docx, JPG и PNG.

* KCM: Kyocera Capture Manager

Системные требования

- + Технические характеристики сервера
 - + Microsoft Windows Server 2019 / 2016 / 2012 R2
 - + 2 cores CPU
 - + 8 GB RAM
 - + 5 GB места на диске для установки
 - + 50 GB или больше места на диске для хранения документов
- + Браузер
 - + Google Chrome, Microsoft Edge, Mozilla Firefox



Kyocera Document Solutions создает инновационные технологии с 1934 года. Мы позволяем нашим клиентам превращать информацию в знания, преуспевать в обучении и превосходить других.

Обладая профессиональным опытом и культурой чуткого партнерства, мы помогаем организациям применять знания на практике, чтобы стимулировать изменения.

KYOCERA Document Solutions Russia

129110, Россия, Москва,
ул. Щепкина, д. 51/4 стр. 2

Тел.: +7 (495) 741-0004



kyoceradocumentsolutions.ru